

# OGS10

## TECHNISCHES DATENBLATT

### 1. HAUPTMERKMALE

#### Beschreibung

Das OGS10-Schloss ist ein elektronisches Tastatur-Camlock, das den Zugang zu kleinen Räumen wie Schränken, Schubladen, Spinden und anderen kleinen bis mittelgroßen Möbelstücken sichert.

Das OGS10-Schloss kann problemlos vorhandene mechanische Zylinderschlösser ersetzen und entspricht allen Maß- und Verriegelungsstandards.

Diese Lösung ist mit einem integrierten Griff und einer Düse für DDA/ADA ausgestattet.

#### Konfigurierung

- Kostenlos, dediziert und mit automatischem Schließmodus
- Vertikal, horizontal, rechts und links

#### Kompatibilität

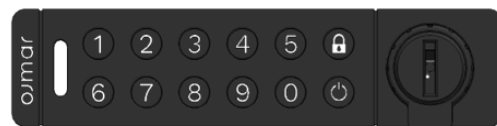
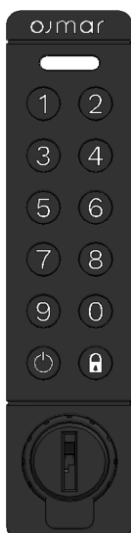
- Alle Türtypen von 6 bis 20mm (*Schließfächer*)
- Alle Türtypen von 16 bis 20mm (*Möbel*)

#### Wartung

- Mastercode
- Mechanischer Notöffnungsschlüssel

#### Sicherheit

- Austauschbarer Zylinder
- 4mm Edelstahl-Verriegelungshaken



## 2. SCHLOSSORIENTIERUNG

### SCHLIEßFÄCHER

VERTIKAL



RECHTE HAND HORIZONTAL



LINKE HAND HORIZONTAL



### MÖBEL

VERTIKAL



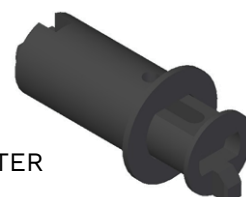
RECHTE HAND HORIZONTAL



LINKE HAND HORIZONTAL



ADAPTER



### 3. TECHNISCHE DATEN

<b>ERKENNUNG</b>	<b>Authentifizierung</b>	Über Code
<b>BENUTZUNGSARTEN</b>	<b>Freie Schrankwahl</b>	Benutzercode konfigurierbar für 4-, 5- oder 6-stellige Codes
	<b>Feste Schrankzuweisung</b>	Benutzercode konfigurierbar für 4-, 5- oder 6-stellige Codes
	<b>Dedicated with auto-closing mode</b>	Benutzercode konfigurierbar für 4-, 5- oder 6-stellige Codes
<b>BENUTZER-SCHNITTSTELLE</b>	<b>Signalgeber</b>	LED (Rot, orange, grün) und Summer
<b>STROMVERSORGUNG</b>	<b>Batterien (Art und Anzahl)</b>	Zwei CR2032-Primär-Lithium-Batterien
	<b>Batterielebensdauer</b>	Bis zu 6 Jahre (je nach Nutzung) / 10.000 Zyklen
<b>MECHANISCHE DATEN</b>	<b>Abmessungen</b>	111 x 26 x 15.5 mm
	<b>Gewicht</b>	215g
	<b>Schliesswiderstand</b>	DIN EN 16014:2011-10
	<b>Farbe Schlossgehäuse</b>	Schwarz (Logo und Symbole in Pantone 420C)
<b>NUTZUNGSUMGEBUNG</b>	<b>Temperatur</b>	+10°C bis +50°C (Innenbereiche)
	<b>Feuchtigkeit</b>	UNE EN ISO 6270-2

#### 4. SONSTIGE DATEN

<b>Material der Schranktür</b>	<ul style="list-style-type: none"> <li>• Phenolharz</li> <li>• Glas</li> <li>• Metall</li> <li>• HPL</li> <li>• Melamin</li> </ul>
<b>Türstärke</b>	<p>Von 6mm bis 20mm (<i>Schließfächer</i>)</p> <p><i>*Für Türen mit einer Dicke zwischen 1mm und 6mm und Türen mit einer Dicke über 20mm wenden Sie sich bitte an OJMAR.</i></p> <p>Von 16mm bis 20mm (<i>Möbel</i>)</p> <p><i>*Für Türen mit einer Dicke zwischen 1mm und 16mm und Türen mit einer Dicke über 20mm wenden Sie sich bitte an OJMAR.</i></p>
<b>Hand</b>	Rechts / Links
<b>Ausrichtung u. Dornmass</b>	Vertikal / Horizontal
<b>Nachrüstung</b>	<p>Nachrüstbar mit Ojmar UNO-Linien-Schlössern, indem der austauschbare Zylinder aus dem mechanischen Schloss entfernt wird.</p> 

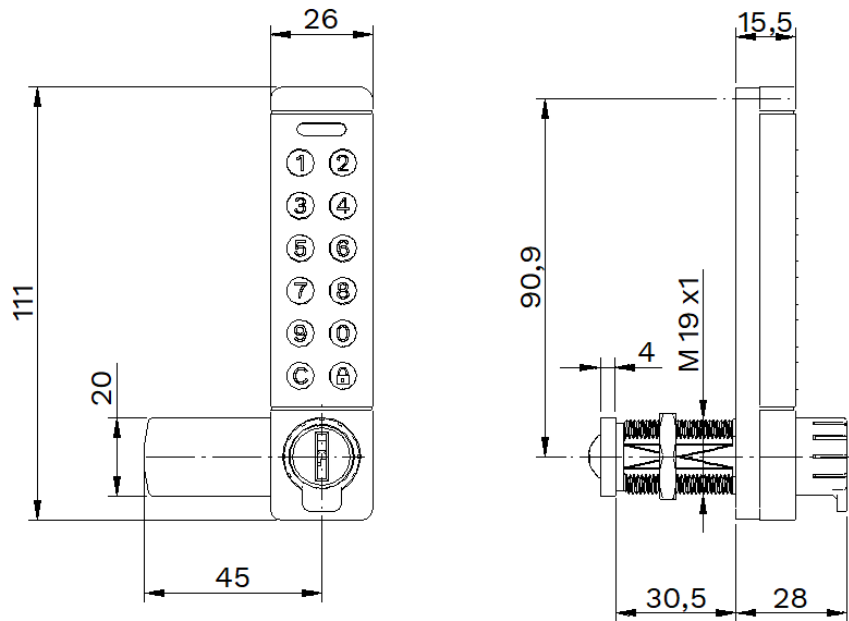
#### 5. OPTIONALES ZUBEHÖR

- Mechanischer Hauptschlüssel
- Aufkleber mit Benutzerhinweisen

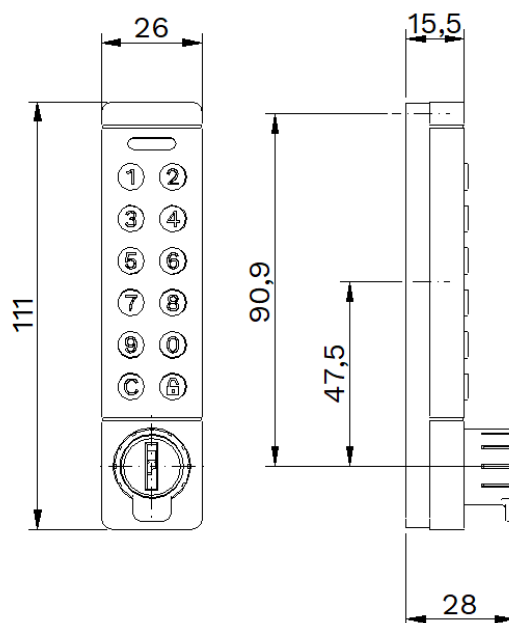
## 6. TECHNISCHE ZEICHNUNGEN

### 6.1. SCHLOSS

#### SCHLIEßFÄCHER

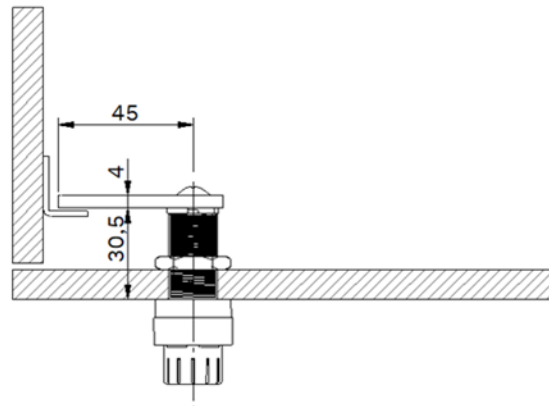
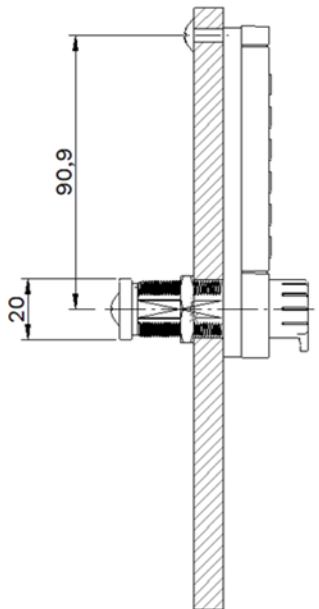


#### MÖBEL

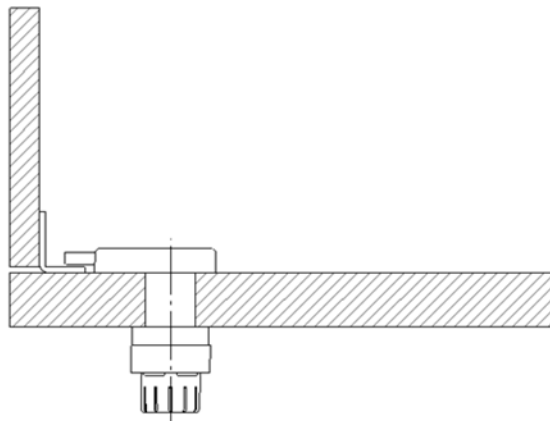
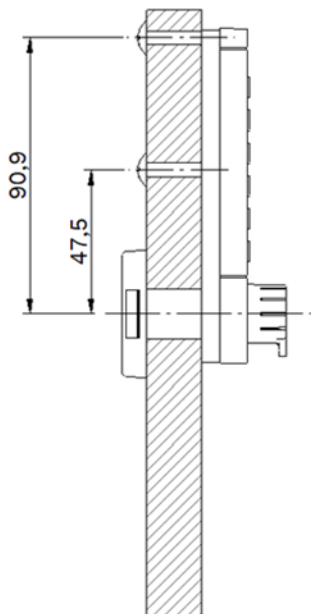


## 6.2.MONTAGE

### SCHLIEßFÄCHER



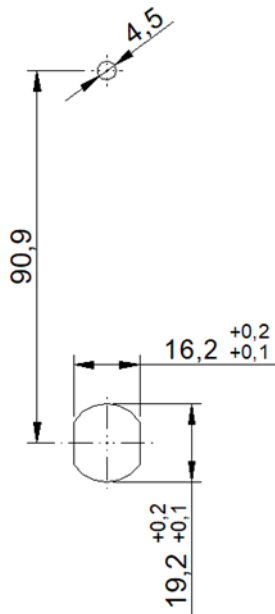
### MÖBEL



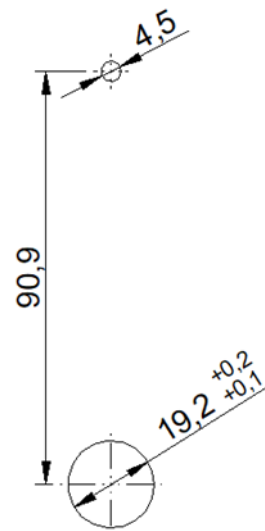
### 6.3.LOCHBILD

#### SCHLIEßFÄCHER

Metalltür



Phenolharz-/Spanplatten-Türen



#### MÖBEL

